

For Earth, For Life

Kyubota

除菌・消臭・加湿



ピュアウォッシャー

必読

パーフェクトガイド

—安心・快適な空気環境づくりのために—



目次



空気環境のお悩み、抱えていませんか？	・・・P03
ピュアウォッシャーで解決！	・・・P05
空気も、家具も、壁や床も！室内まるごとクリーンに！！	・・・P07
安全で安心して除菌できる微酸性電解水	・・・P09
こんなところで活躍しています！	・・・P11
実証！ピュアウォッシャーの効果	・・・P13
他とどう違うの？	・・・P15
設置場所選びのポイントは？	・・・P17
給排水接続・設置	・・・P19
施工イメージ	・・・P21
メンテナンスはお任せください	・・・P23
コストと導入までの流れ	・・・P25
設定ガイド	・・・P27
ピュアウォッシャーに関するよくある質問	・・・P29
仕様	・・・P31
オプション	・・・P32
memo	・・・P33
簡易見積シート	・・・P34

空 気環境のお悩み、抱えていませんか？

企業の総務部長 Aさんの場合

オフィス内の労働環境改善についてAさんは頭を悩ませています



100名以上の従業員が執務する事務所。



換気が難しく、空気がよどんだ感じがするうえ、冬になるとかなり乾燥する。



浮遊菌や浮遊ウイルス抑制のために、小型の空気清浄機を置いています、どれだけ役立っているのか…。



ビル管法に準拠する湿度40%を維持したいが…。



保育園保育士 Cさんの場合

子どもたちのために、より安心できる環境づくりに悩んでいます



毎日子どもたちが元気に駆け回る保育室。



元気に遊んだ後はニオイが気になることもしばしば。



新しい機器を導入する際は、子供たちへの安全面の配慮も必要。



除菌剤もコストダウンしたいが、安全でないダメ…。



介護施設長 Bさんの場合

入居型介護施設で施設長を務めるBさんは悩んでいます



みなさんが長時間過ごす広い食堂兼リビング。



乾燥対策に加湿器を5台も置いても、なかなか湿度が上がらず、しかも加湿器のメンテナンスが忙しい従業員の負担になるんです。



生活エリアの衛生環境やニオイも改善したい。

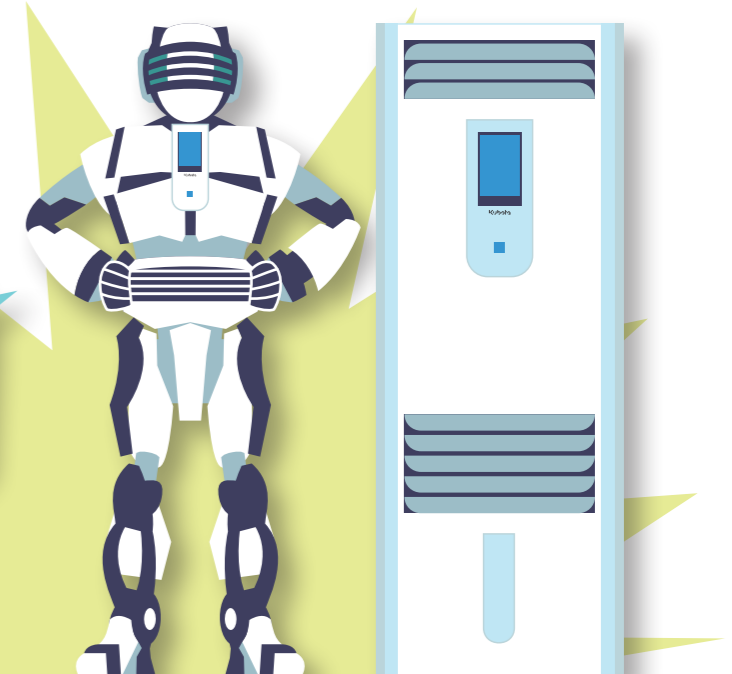


安心・快適な環境づくりに配慮しないと、利用者さんのご家族も心配されるので何とかしたいんですが…。



効率的かつ経済的に空気環境を改善する方法はないだろうか？

お客様の問題解決は
業務用加湿空気清浄機
ピュアウォッシャー
にお任せください！



P5「ピュアウォッシャーで解決！」
へつづく

お客様のお困りごと

① 広いオフィス全体に
空気清浄効果を
行渡らせたい。

② 浮遊ウイルスや浮遊菌が
室内に舞っているかと思うと
不安…。

③ シーズンや場所によって、
様々な空気環境の要望を
対策しなければならない。

④ 導入のインシャルコストは
なるべく抑えたい。

ピュアウォッシャーで解決!

推奨適用床面積150~200㎡の大空間専用設計。
最大風量1,400m³/hで広い空間の隅々まで効果が
行渡ります。
※当社基準目安

浮遊菌、浮遊ウイルスを99%抑制できます。
※試験空間での試験結果

1台で除菌・加湿・消臭・空気清浄(除塵)できるので、
1年を通して空気環境を安心・快適に保てます。

定期メンテナンス費用を含めリースでご導入いただけ
ます。



お客様のお困りごと

⑨ 保育室内のニオイが
なかなか取れない。

⑩ 子供たちのいる空間でも
安心して使えるものでな
いと困る。

⑪ 複雑な機械は
管理が大変そう…。

⑫ 除菌剤の購入コストも
抑えたい。

ピュアウォッシャーで解決!

アンモニア等、空気中に含まれるニオイの元となる
水溶性のガスを水で吸収して除去することで
消臭します。

いたずらや誤操作を防止する画面ロック機能等、
安全性や使いやすさに配慮した機能も多数備えています。

定期メンテナンスはプロにお任せで、
管理の手間はほとんどなく、常に安心してお使い頂けます。

安全かつ高い除菌力を誇る
微酸性電解水を1L当たり2円の
低コストで抽出し可能です。



お客様のお困りごと

⑤ 湿度が
なかなか上がらない。

⑥ 加湿器の毎日の給水や
洗浄に手間が掛かって大変。

⑦ 室内にミストや除菌剤を
噴霧するのは抵抗が…。

⑧ 不快感の原因になる花粉や
ハウスダストも除去したい。

ピュアウォッシャーで解決!

1時間当たり最大2.7Lの大加湿量で
広い空間もぐんぐん加湿。
加湿上限設定で加湿しすぎの心配もありません。

水道直結式のため、自動給排水、自動洗浄のうえ、
スケジュールに沿ってタイマー運転もでき、
ユーザーにはほとんど負担を掛けません。

パッシブ方式のため機外にミストや除菌剤が吹出すこと
はありません。周囲が濡れないため、壁紙や家具など
を傷めることもありません。

クリーンルーム用空調由来のエアワッシャーで
花粉やハウスダストもしっかり捕えます。



空気の悩みに
応えるだけじゃない
除菌水も取出せる!



ピュアウォッシャーは機内で殺菌力に優れた機能水「微酸性電解水」を生成し、
これを直接取出して身の回りの除菌やウイルス対策に活用できます。



>>> 微酸性電解水について、詳しくはP9へ

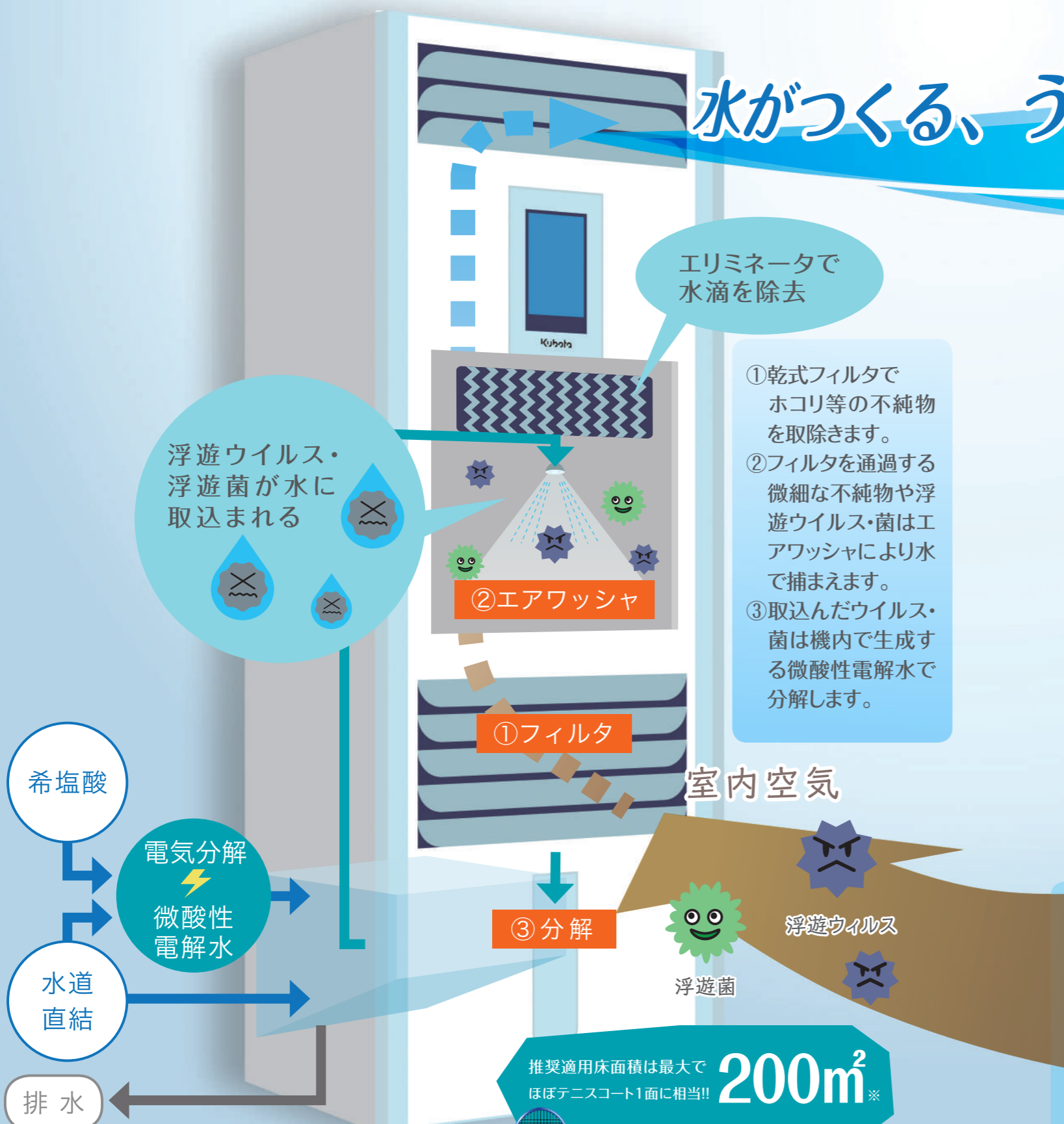
一度に0.5~20Lまで
必要な量だけ
取出すことができます。
生成量:約2.0~5.0L/min
*ただし給水圧により変動します。



しかも給水・排水・水の入替えは全自動
タイマー設定で自動運転もできます

水がつくる、うるおいあるきれいな空気

※吹出す空気に微酸性電解水のミストは含まれません。

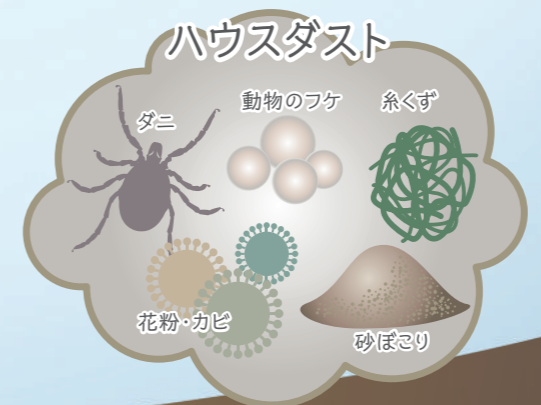


加湿 1時間当たり **2.7L** 加湿
大容量の加湿でうるおいある空気が広がる

空気清浄 ホコリ等、浮遊物を除去
花粉・ハウスダスト
不快感の原因となる不純物をしっかり除去

除菌 浮遊ウイルス・菌 **99%** 抑制※
キャッチした浮遊ウイルス、浮遊菌を微酸性電解水のチカラで分解
※北里環境科学センターのデータより(P13参照) 特定の菌・ウイルスに対する効果は確認しておりません。

消臭 いやなニオイを抑制
強力消臭
ニオイの元になるガスを水が吸収



ピュアウォッシャーが菌・ウイルス対策に優れる 3つのポイント

空間除菌	大風量で菌・ウイルスを 捕える	最大 1,400m³/h の出力を誇る大容量ファンで室内の空気を吸込み、浮遊菌や浮遊ウイルス等の微細な不純物を物理的に取除きます。 (除菌力の検証事例はP.14をチェック)
	捕えた菌・ウイルスを 分解	捕えた菌・ウイルスは、機内で生成した殺菌力に優れた「 微酸性電解水 」で分解したうえで排水するため、機内は衛生的に保たれます。
表面除菌	除菌水 が取出せる	機内で生成した微酸性電解水を、簡単操作で直接取出すことができます。 微酸性電解水は「 次亜塩素酸 」を含み、優れた殺菌力と、食品添加物にも該当する安全性を両立した、多用途に使える除菌水です。 (微酸性電解水の効果や用途はP.9~10をチェック)

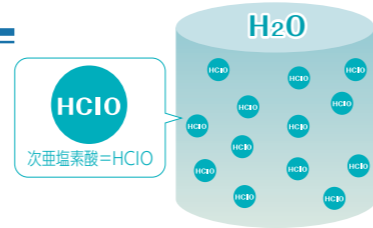
推奨適用床面積は最大で
ほぼテニスコート1面に相当!! **200m²**※
※空気清浄・除菌に関する当社基準目安

安全で安心して除菌できる微酸性電解水

1. 微酸性電解水とは？

希塩酸を電気分解して得られる、次亜塩素酸を主成分とする水溶液で、高い安全性と除菌力を両立した機能水です。

有効塩素濃度 10~30ppm
pH 5.0~6.5



特長

食品添加物に該当

誤って口に入れても安全なお水です。※
(厚生労働省 食基第0610001号)

ニオイが少ない

塩素濃度が低いため、
他の除菌剤のような強いニオイはありません。

金属が錆びにくい

無塩かつ塩素濃度が低いため金属を
腐蝕させにくいです。

肌に優しい

肌に近い微酸性なので
肌荒れしにくく、手袋をしなくても扱えます。

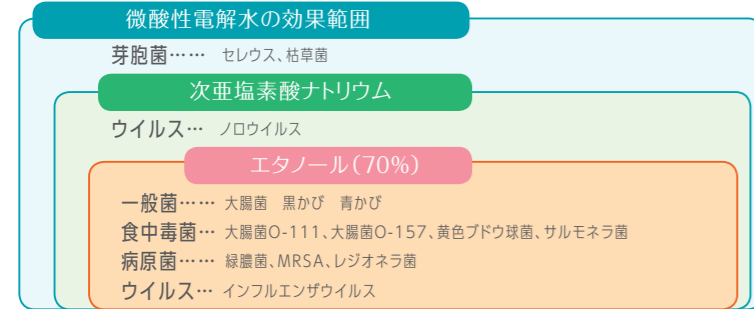
効果範囲が広い

インフルエンザウイルスや、アルコール消毒の
むずかしいノロウイルスにも効果が認められています。

手軽に使える

生成してそのまま、希釈の必要なく
多用途に適しているの使いやすいです。

※ピュアウォッシャーから生成される微酸性電解水は、水質などの状況によっては組成が変化し、食品添加物の基準を外れる場合があります。そのため、生成した微酸性電解水を口に入れる前提の用途(飲用、食品や食器の洗浄等)での使用は推奨しません。



微酸性電解水は
ノロウイルスや
インフルエンザウイルス
の抑制にも効果的!



主な用途



便座・便器

電解水で濡らしたぞうきんで拭き掃除
→除菌

ヘアブラシ

電解水でつけ置き→除菌

テーブル・ノブ・てすり

スプレーで吹付け、布で拭上げる
→付着菌、付着ウイルスの抑制

手指の除菌

ディスペンサーに入れて手に散布
→ノロ・インフルエンザ予防

入浴補助具

入浴終了時に電解水を流しかけ
→ピンクのぬめりの発生を抑制

床・壁・タイル・スノコ

電解水で濡らしたぞうきんで拭き掃除
→除菌

寝具周り・車いす等の介護用品

サイドレール、車いすのシートや
アームサポートの除菌

花瓶用の水

電解水でぬめりを防止した花が
長もち→花瓶内が清潔に

<微酸性の取扱いに関するご注意>
・微酸性電解水は時間の経過と共に失活(殺菌効果が失われる)します。そのため、必要な時に必要な量を取り出し、都度使い切るのがおすすめです。
・微酸性電解水はおう吐物や排泄物など、有機物量の多いものの除菌には適しません。
・微酸性電解水は使用後に拭き取ってください。
・加湿器に投入して使用した場合の空間除菌効果は不明です。弊社として推奨いたしません。
・漂白作用はありません。
・手指の除菌に使われる場合は、先に手洗いで手の汚れを落とすうえでお使いください。

2. 微酸性電解水の活用事例

安全性の高い微酸性電解水は、様々な用途でお使いいただけます。

1. 従業員の健康管理から車両内の除菌まで!



バス・タクシー会社
広島県 株式会社フォーブル様

【日常的には】
スプレーにつめて事務所内の清掃等に活用して
います。従業員にも持帰ってもらい、個人や
家族の健康管理にも役立てています。

ここがオリジナル!

タクシーやバスの車内の除菌にも活用し、お客様をより
快適、清潔に保ち、公共交通機関に求められる安心、安
全の追求に貢献しています。

2. テーブルの除菌から排水箇所の雑菌対策まで幅広く使ってます!



食品工場
パン製造工場 A社様

【日常的には】
取出した電解水は、従業員が食事や休憩をする
食堂にて、主にテーブルの除菌に使用しています。

ここがオリジナル!

洗浄機からの排水箇所周辺の雑菌・消臭対策として電解
水を使用しています。洗浄機の排水溝周辺に電解水を散
布したり、排水に電解水を直接添加することで、悪臭や
雑菌の抑制に効果を実感しました。

3. 子供たちが遊ぶおもちゃの除菌に!



保育所
千葉県 在宅支援総合ケアサービス様

【日常的には】
従来使っていた塩素系除菌剤は、希釈の手間や、使用方
法の制限があり、手荒れ等にも悩まされていました。ピュ
アウォッシャーの電解水に置換えて、手間とコストの削減
になったうえ、業務の時間短縮にもつながりました。

ここがオリジナル!

子供たちが遊ぶおもちゃの除菌に使用しています。
安全性の高い微酸性電解水だから安心して使えます。

こんなところで活躍しています!

実際に導入された
お客様の声をお聞かせください



空気環境づくりは
どこでも共通の課題
なんですね



医療施設 来院者に安心感を与える空間に



腎臓内科クリニック
大阪府 高橋計行クリニック様

患者さんには「深呼吸したくなるクリニックだ」とおっしゃっていただけるのですが、そういう空気環境を保つためにもピュアウォッシュャーで空間除菌を行なっています。他のクリニックの先生やスタッフの方が見学に来られた際には、「ニオイが気にならないですね」とおっしゃいますね。また、患者さんに安心感を与えるという意味でも、寄与するところは大きいと感じています。



高橋院長様

ポイント

さらに微酸性電解水が
1L当たりたったの2円で生成!



コールセンター 空気を変えて従業員満足度向上



コールセンター
東京都 コールセンター運営会社様
※写真はイメージです

従業員から室内のニオイや空気の乾燥に関する改善要望があり導入しました。その結果、従業員たちの間で「夕方くらいから喉が痛くなることなくなった」「咳がでなくなった」といった体調の変化があったようです。他にも「適度な湿度が感じられて過ごしやすい」「人のニオイがなくなった」「部屋が暖かく感じる」といった体感的な快適性向上も実感しているようです。

センター長様

ポイント

空気がよどみやすい換気のむずかしい
オフィス等の環境改善もお任せください。



介護施設 忙しい従業員の負担軽減



特別養護老人ホーム
愛知県 ゆうあいの里大同様

ピュアウォッシュャーを設置した部屋にはこれまで家電タイプの加湿器を4台置いていたため、入居者様の動線に支障が出ていましたが、大型ながらスマートなデザインのピュアウォッシュャーと置換えられたことで室内がすっきりしました。

給水や水の入替えの手間が不要な点や、タイマー運転で管理が簡単なことから、従業員の負担減にもつながりました。



初山係長様

工場 従業員の健康管理に



食品工場
新潟県 大手製菓会社様

従業員の健康管理は工場の運営において最重要課題の一つです。製造した食品の安全性に関わるのはもちろんですが、欠員によって商品の生産に支障をきたす恐れもあります。導入後の経過観察により健康維持への貢献が評価され、当社の全工場にて採用されることになり、現在20台以上が稼働しています。

ご担当者様

ポイント

1時間当たり、2.7Lの大加湿力で感染予防に効果的な湿度の維持をお手伝いします。



保育所 子供たちの健康を守ってくれる強い味方



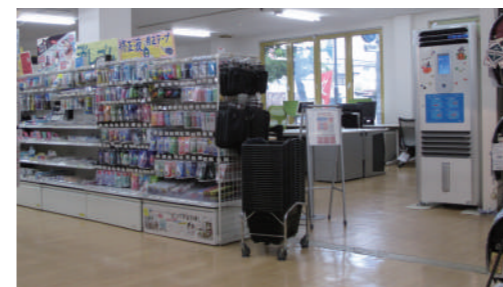
保育園
千葉県 在宅支援総合ケアサービス様

最初に導入したきっかけは、子供たちや職員の感染症対策でした。保育所ではインフルエンザはもちろん、様々なウイルスや菌への対策に気を配らなければなりません。空気中の浮遊菌や浮遊ウイルスだけでなく、電解水で表面に付着した菌・ウイルスの両方の対策ができるピュアウォッシュャーは心強い味方です。保護者の方々にも喜ばれています。最近開設した新しい保育所にもピュアウォッシュャーを導入しました。これからも安心な保育環境づくりに貢献してくれることと期待しています。



依田社長様

店舗 人にも商品にも最適な店内環境



店舗 文具・オフィス用具販売
群馬県 アサヒ商会様

導入の目的は2つあります。一つは、湿度を最適に保つことで、商品の紙製品の変形を防止すること。もう一つは店内の衛生管理や空気中のホコリ等を除去して快適・清潔な空間を保つためです。導入後、期待通りスタッフからは花粉や乾燥による喉の不快感が緩和されたとの反応がありました。今後は他店舗への導入も検討しています。



広瀬社長様

※コメントはいずれもあくまで個人の感想によるものです

いろんなところで活躍しているんだ!



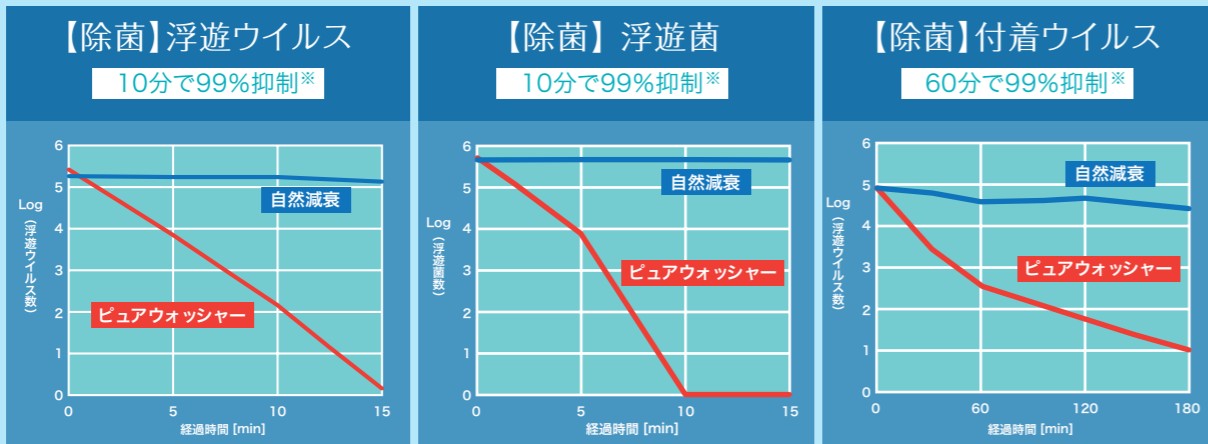
でも体感だけじゃなく、データはどうかしら?

P13「実証!ピュアウォッシュャーの効果」へつづく

実証! ピュアウォッシャーの効果

除菌力

浮遊ウイルス、浮遊菌を10分で**99%抑制**、付着ウイルスを60分で**99%抑制***
※試験空間での検証に基づきます

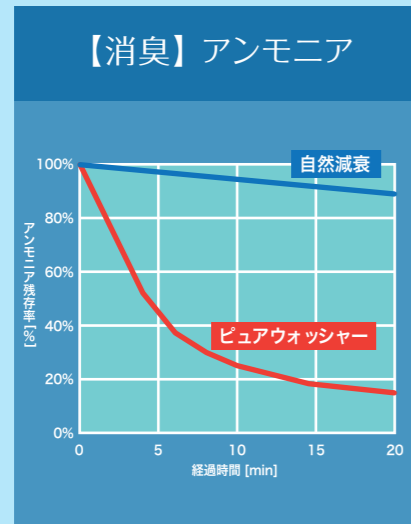


試験機関 (一財)北里環境科学センター
試験方法 25㎡試験空間での浮遊菌数、浮遊ウイルス数、付着ウイルス数の変化を計測
報告書No. ①浮遊ウイルス 北生発2015_1302
 ②浮遊菌 北生発2015_0302
 ③付着ウイルス 北生発2015_2302

加湿力

1時間当たりの加湿量**最大2.7L/h**(送风量:標準、20℃・RH30%条件)
 水蒸気を含んで加湿された空気が、**最大送风量1,400m³/h**の大容量のファンのチカラで、広い空間の隅々まで行渡ります。

消臭力



アンモニアを代表とする4大悪臭成分(アンモニア、硫化水素、トリメチルアミン、メチルメルカプタン)は、水溶性の物質です。
 ピュアウォッシャーは水の力で空気清浄する**エアワッシャー**を搭載し、空気中の水溶性ガスを水で吸収して取除きます。

試験機関 株式会社クボタ
試験方法 25㎡の試験空間にアンモニアを8.7ppm(臭気強度3.5~4に相当)の濃度で満たし、変化を測定
運転风量 標準:1,000m³/h
結果 20minで臭気閾値1.5ppm未満まで低減

安全性

ピュアウォッシャーは吹出口から次亜塩素酸水のミストを噴霧しません。また、塩素ガス、クロラミンが含まれない*ことが確認されています。

※検出限界値以下。検出限界値=塩素:1μg/m³、クロラミン:5μg/m³

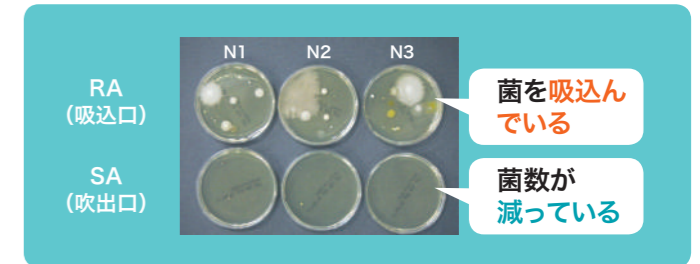
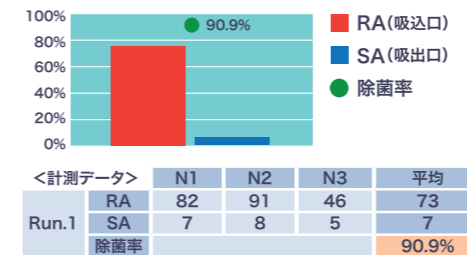
設置先での検証事例

※下記データはあくまで一例です。類似した条件下でも、同様の結果が必ずしも得られるものではありません。

除菌力

食品工場様 食堂にピュアウォッシャーを1台設置

測定方法 RA(吸入口)とSA(吹出口)の浮遊菌数を空中浮遊菌サンプラーを使って比較



測定の結果

実空間でのピュアウォッシャーによる浮遊菌除菌率は**90.9%**となり、高い除菌力を確認できました。

加湿力

介護施設A様 約400㎡の食堂にピュアウォッシャーを2台設置

PW状態	時刻	PW導入前	PW導入後	比較	分析
		3日間の平均湿度	3日間の平均湿度		
停止中	03:00	28.3%	30.2%	1.9%	PW停止中は、導入前後の同時時間帯における平均湿度は同等
	06:00	27.5%	29.0%	1.4%	
稼働中	09:00	27.1%	35.7%	8.7%	PWを運転すると、みるみる湿度が上昇し、導入前後の差は最大約20%に
	12:00	24.7%	40.1%	15.4%	
	15:00	23.3%	41.8%	18.5%	
	17:00	23.3%	42.7%	19.4%	
停止中	21:00	24.9%	34.3%	9.4%	PWを停止すると、急激に湿度が低下した
	24:00	25.1%	33.1%	7.9%	
	平均	25.5%	35.9%	10.3%	

測定の結果

導入前と比べ湿度が最高で約**20%アップ**、終日の平均でも**10%以上アップ**しました。

消臭力

介護付有料老人ホーム様 約380㎡の食堂にピュアウォッシャーを2台設置

測定ポイント 部屋の奥とトイレ近辺
測定方法 1.臭気強度測定(臭気判定士によるニオイの強さ測定)
 2.機器による測定(ニオイセンサによるニオイの強さ測定)

6段階臭気強度表示法	
0	無臭
1	やっと感知できるニオイ(検知いき値濃度)
2	何のニオイであるかわからない弱いニオイ(認知いき値濃度)
3	楽に感知できるニオイ
4	強いニオイ
5	強烈なニオイ

臭気判定士による測定結果		
ピュアウォッシャー設置前		
測定ポイント	①	②
臭気判定士A	3.5	4.0
臭気判定士B	3.0	3.5
平均	3.3	3.75
臭気強度	「楽に感知~強いニオイ」	「強いニオイ」
ピュアウォッシャー設置後		
測定ポイント	①	②
臭気判定士A	1.5	1.5
臭気判定士B	2.0	2.0
平均	1.75	1.75
臭気強度	「何のニオイであるかわからない弱いニオイ」	「何のニオイであるかわからない弱いニオイ」

ニオイセンサによる測定結果		
ピュアウォッシャー設置前		
測定ポイント	①	②
ニオイレベル	97	94
	「強い生活臭」	「強い生活臭」
ピュアウォッシャー設置後		
測定ポイント	①	②
ニオイレベル	37	40
	「弱い生活臭」	「弱い生活臭」

測定の結果

体感的にも、センサの数値上も、ニオイが大幅に軽減しました。

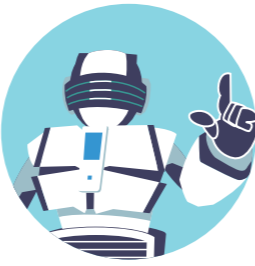
他とどう違うの？

5台の家電タイプ加湿器 VS ピュアウォッシャー



広い空間を加湿したい場合、家電の加湿器を複数導入するのとピュアウォッシャーを導入するのでは、どういった違いがでるんだろう？

こんなに違います！



比較対象：A社製14畳(23㎡)用気化式加湿器	家電タイプ加湿器5台	ピュアウォッシャー1台	ピュアウォッシャーでこう変わる
加湿量	0.5L/h×5台(2.5L/h相当)	2.7L/h	1台でリビングルーム用加湿器5台を上回る加湿量を誇ります。
給水	1日2回(1台ずつ)	自動	水道直結なので、重い水タンクを運ぶ給水の必要がありません。
水の入替え	毎日	自動	機内で循環する水は毎日(運転中は1時間に1回以上)自動で入替えが行なわれます。
内部洗浄	毎日(1台ずつ)	自動	自動で毎日1~2回洗浄されます。(6か月に1度、プロによる定期メンテナンスが別途必要)
電解水生成・取出し	×	◎	機内で生成した微酸性電解水を除菌用に取出せるのはピュアウォッシャーだけです。(※2020年6月現在当社調べ)
導入工事	不要	必要	設置にあたっては給排水の接続工事が必要です。(詳細はP19~P22参照)
移動	可	不可	固定式なので、転倒の恐れがありません。
加湿	◎	◎	加湿量が多いだけでなく、大風量で加湿された空気が行渡ります。
除菌	×	◎	空気中の浮遊菌や浮遊ウイルスもしっかり捕らえて除去します。
消臭	×	◎	水を用いた空気清浄方式だから、ニオイの元となる水溶性ガスを取除いて消臭できます。
除塵	×	◎	花粉やハウスダストもしっかりキャッチします。
オールシーズン利用	△	◎	多機能だから、春の花粉対策、夏のニオイ等、オールシーズン空気の悩みに応えられます。
大空間との相性	△	◎	大空間での使用を想定したピュアウォッシャーなら、大風量ファンの効果で加湿された空気が室内全体に行渡ります。
リース導入	△	◎	初期費用不要(※条件あり)のリースでの導入も可能です。

他の空気清浄機 VS ピュアウォッシャー



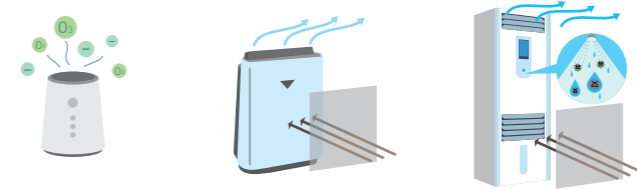
いろんな方式の空気清浄機があるけど、違いがよくわからないわ。

こう違います！



空気清浄方式	アクティブタイプ	パッシブタイプ		ピュアウォッシャーはこう違う！
	イオン発生器 オゾン発生器	フィルタ式空気清浄機	ピュアウォッシャー	
原理	イオンやオゾンを空間に散布	機内に空気を取込む ⇒フィルタで集塵	機内に空気を取込む ⇒フィルタで集塵 ⇒エアワッシャ	空間に除菌剤を散布しないので安心
除塵	×	◎	◎	乾式フィルタ+エアワッシャで空気中の不純物を2段階でしっかり除去
除菌	○	○	◎	水が捕らえた浮遊菌や浮遊ウイルスを微酸性電解のチカラで分解
消臭	◎	△	◎	ニオイの元となるアンモニア等の水溶性のガスを水が吸収することで強力消臭
加湿	×	×※	◎	空気清浄された空気に水蒸気が含まれるため、同時に加湿が可能

※加湿機構を追加搭載したものも有り



コストメリット1

自動給排水・自動運転・自動洗浄でムダな時間・コストを削減

家電タイプの加湿器に必要な毎日の給水や定期的な洗浄がないため、人件費のコストダウンが図れます。
例：5台の家電タイプの加湿器を1台のピュアウォッシャーに置換えた場合

1か月当たりの管理にかかる人件費の比較

参考	家電タイプ加湿器5台	ピュアウォッシャー1台
月額コスト 時給2,000円 として換算	給水・フィルタおよび タンク洗浄費 30,000円	フィルタ清掃費のみ 200円
	給水：1日2回×2分×5台=20分 20分×30日=600分→20,000円 フィルタ・タンク清掃 ：1日1回×2分×5台=10分 10分×30日=300分→10,000円	フィルタ清掃：月2回×3分=6分 →200円

コストメリット2

微酸性電解水で除菌剤のコストダウンも図れます！

安全かつ広範囲に除菌力を発揮する**微酸性電解水**が、**1L当たりわずか2円**で生成可能！
現在購入している**除菌剤**を**微酸性電解水**に置換えればコスト削減になります。
市販の微酸性電解水は使用期限までに使い切らなければなりません、
ピュアウォッシャーなら必要な量だけを取除けるので使用期限を気にすることなく、
しかも**保管場所が不要!**

1L当たり
生成コスト
2円

設置場所選びのポイントは?

設置要件は4つだけです

室内に水道がなくても設置できるのね

設置要件	
① 水道給排水	水道がない場合は、別の場所からの水道の引込みが必要
② 電源	単相100V電源(アース必要)
③ 本体背面に壁	壁がない場合はアンカーでの固定が必要
④ 設置スペース	前後左右にスペースが必要

推奨事項	
① お部屋の広さの目安	1台で床面積200㎡、天井高さ2.4mの空間(当社基準)
② 窓や通路等、常時開放部分	開放部がない方が効率良く空気清浄・加湿が可能
③ 風向と遮へい物	ピュアウォッシャー正面を室内中心に向けて設置し、前方に風を遮るものがないことが望ましい

モデルケース2 オフィス

室内に水道がないお部屋でも、別室から給排水管を引込んで設置することができます。
 ※施工の可否判断は水道工事業者による下見が必要です。

モデルケース1 介護施設



あそこにもここに置けそうだね

でも給排水の工事が大変そう!



1. 給排水接続

ピュアウォッシャー本体側の接続プラグのネジは **R1/2(15A)テーパ雄ねじ**です。
 平行ネジで接続すると水漏れの原因となりますので、施設側の接続プラグは必ずRc1/2(15A)テーパ雌ねじを使用してください。

給水には水道法に適合する水道水、または飲料水基準を満たした井戸水等を使用してください。
 本体への給水圧は **0.1~0.7MPa**としてください。

排水ポンプを搭載しています。
 排水ポンプは**全揚程8m以下**で使用してください。

給水ホース

1.5m 排水ホース

ピュアウォッシャー本体側接続プラグ R1/2(15A)テーパ雄ねじ

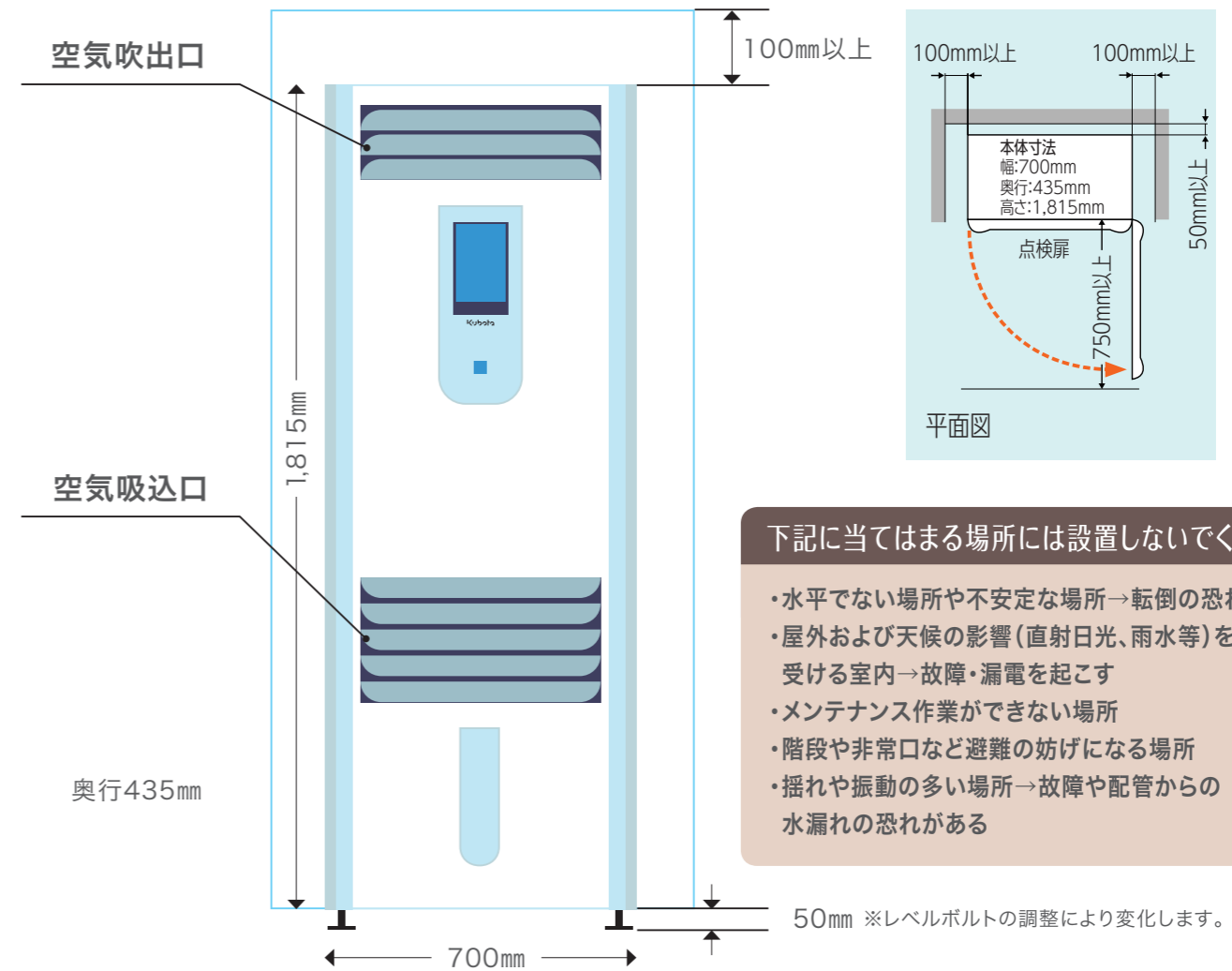
2. 電気工事

AC100Vの**3Pアース付コンセント**を使用します。
 漏電ブレーカが取付けられた1φ100Vで壁面のコンセントから直接電気を取ってください。
 延長コードを使用したりタコ足配線はしないでください。
 電源コードがコンセントまで届かない場合は、電源コード(2.5m)が届く位置にコンセントを増設してください。



3. 設置場所

メンテナンス作業を考慮し、作業が可能なスペースを確保して設置してください。

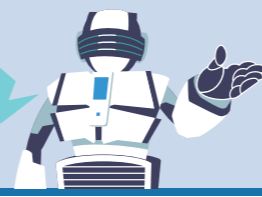


- 下記に当てはまる場所には設置しないでください。
- ・水平でない場所や不安定な場所→転倒の恐れがある
 - ・屋外および天候の影響(直射日光、雨水等)を受ける室内→故障・漏電を起こす
 - ・メンテナンス作業ができない場所
 - ・階段や非常口など避難の妨げになる場所
 - ・揺れや振動の多い場所→故障や配管からの水漏れの恐れがある

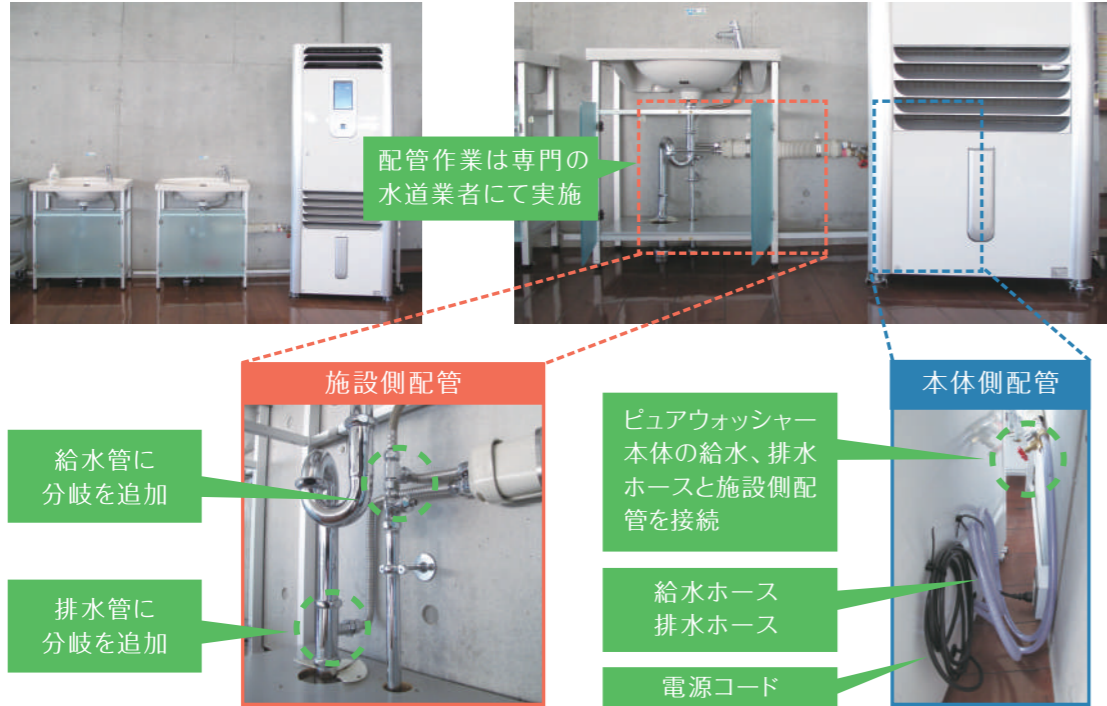
転倒防止策について



- 2階以上は 1,100L(奥行1,100mm)を使用
 地階・1階は 700L(奥行700mm)を使用
- ・3階建て以上の建物の最上階および屋上、高さ60mを超える建物については、転倒防止板単独での使用は避けてください。
 - ・転倒防止板の利用がむずかしい場合は販売店へご相談ください。



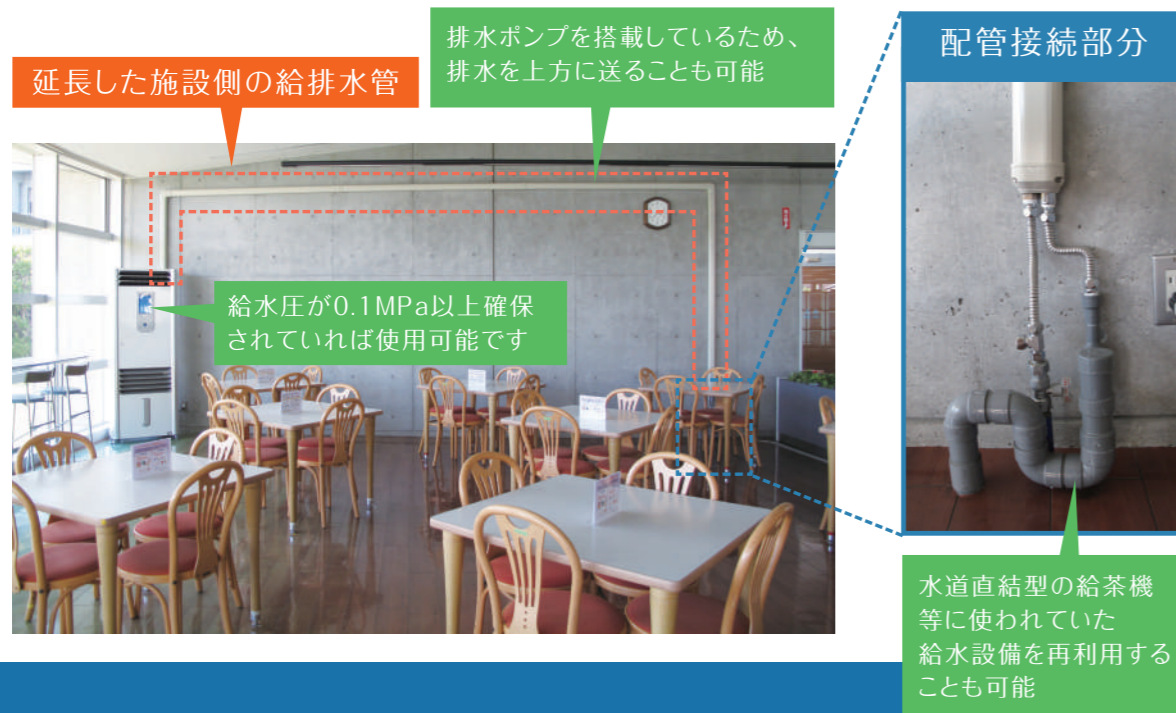
モデルケース1 室内の水道に接続する場合



モデルケース3 室外の水道に接続する場合



モデルケース2 室内の離れた場所から給水する場合

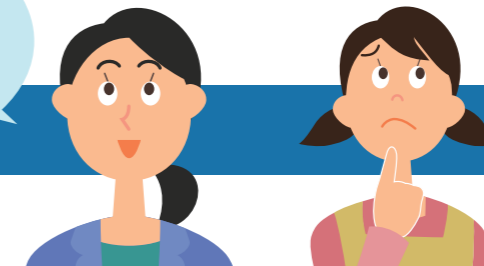


水道工事業者への工事依頼について

- ・一次側の水道工事はお客様より、直接水道業者へご依頼願います。工事内容は本書P.19～22の内容を業者へお伝えください。
- ・水道工事業者の作業範囲は、給排水管に分岐を追加し、ピュアウォッシャー本体側のホースと接続できる施設側の配管施工までです。ピュアウォッシャーの搬入、設置、本体と施設の配管接続は、別途設置専門業者が実施します。
- ・お客様で水道工事業者の手配がむずかしい場合は、販売店にご相談ください。

なるほど、簡単な工事だけでいいのね。

しかしこれだけ大きな機械だと、日頃のお手入れが大変そう・・・



メンテナンスはお任せください

プロが定期的に
メンテナンスにお伺いします



お客様で実施いただくお手入れ ⇒ **たったこれだけ!**

ピュアウォッシャーは衛生環境維持のための製品です。使用にあたっては、**定期的なメンテナンスが必要です。**適切なメンテナンスが行なわれない場合、故障や漏水につながる恐れや、機内の衛生環境悪化によりカビや雑菌が増殖し室内に拡散する可能性があります。ピュアウォッシャーを長く、安心してお使いいただくために、導入の際には定期メンテナンスへの加入を必ずお願いしております。



定期メンテナンスとは?

クボタ指定のメンテナンス業者が6か月に1度訪問し、お客様のピュアウォッシャーをメンテナンスいたします。

(作業内容)

- ・内部の分解洗浄(一部部品については洗浄済み再利用部品との交換)
- ・一部消耗品交換(乾式フィルタ、中継ポンプストレーナ※)
- ・各部の機能点検

※薬液カートリッジは交換対象には含まれません。別途ご購入をお願いします。



追加メンテナンスについて

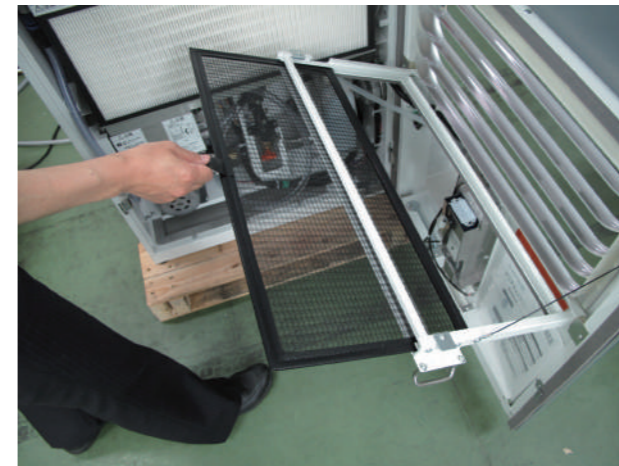
機内の汚れの進行が早い設置先の場合、定期メンテナンスだけでは機内の衛生環境を維持できない場合があります。その際には有償の追加メンテナンス実施をお申込みいただくよう、お願いする場合がございます。追加メンテナンスでは一部洗浄済み再利用部品の交換と機内の洗浄、点検を実施します。(乾式フィルタ、中継ポンプストレーナの交換は含まれません。)

例) 6・12か月目の定期メンテナンスに加えて、3・9か月目に追加メンテナンスを実施した場合

(単位: か月)												(単位: か月)											
1	2	3	4	5	6	7	8	9	10	11	12	1	2	3	4	5	6	7	8	9	10	11	12
					●						●			★			●		★				●

- ・メンテナンスには製品の故障時の修理は含まれません。製品の品質保証期間は1年間となります。
- ・作業日程はメンテナンス業者よりお客様にご連絡のうえ、調整します。
- ・作業時間は1~2時間です。

① サランネット(プレフィルタ)の清掃 上下2か所



2週間~
1か月に1回

**作業時間は
上下で約3分**

掃除機等でホコリを
吸引ってください。

② 薬液カートリッジの交換



3週間~
4か月に1回

**作業時間は
約1分**

メーカー指定の業者さんが
キッチンとメンテナンスして
くれるから安心なんだ!

ユーザーはほとんど
メンテフリーだから従業員に
も負担がかからないんだね!



コストと導入までの流れ

ランニングコスト

① 水道水+電気料金は月々約3,300円

毎日8時間 空気清浄運転した場合

水道料金=月々約¥1,600

1日の使用量は約70L



電気料金=月々約¥1,700

標準運転時消費電力
(50Hz:280W/60Hz:330W)

※空気清浄の運転モードは、「除菌・加湿」がAUTOで、除菌力/消臭力/風量いずれも標準の場合です。
※上記料金は東京都の水道料金をベースに算出した目安です。

② 消耗品は薬液カートリッジのみ

カートリッジ交換頻度の目安

空気清浄運転 毎日8時間

約3~4か月に一度交換

空気清浄運転 毎日12時間+電解水取出 毎日5L

約1.5~2か月に一度交換

※空気清浄の運転モードは、「除菌・加湿」がAUTOで、除菌力/消臭力/風量いずれも標準の場合です。
※上記頻度は目安です。薬液の消費量は使用条件により変化します。

リースもできます

※レンタルは実施しておりません。

リース会社は各社ご利用可能です。詳しくは、販売店へお問い合わせください。

導入までの流れ

水道工事は、お客様にてご手配願います。
お客様の方でご手配がむずかしい場合は、販売店にご相談ください。

設置場所
下見

約1週間

見積書
提示

ご発注

約2週間~1か月

設置

水道工事

※本体、メンテナンス、消耗品はオープン価格です。販売店へお問い合わせください。



企業の総務部長 Aさん

広いオフィスも安心・快適な空気環境が出来る!
これで従業員の就労環境の満足度も
向上させられそうです!!



介護施設長 Bさん

広い食堂兼リビングも、大空間を想定して
つくられたピュアウォッシャーなら、除菌も加湿も
1台でしっかり対応できるんですね!
たくさんの加湿器や空気清浄機の管理に
忙しかった従業員たちも全員賛成してくれました!!

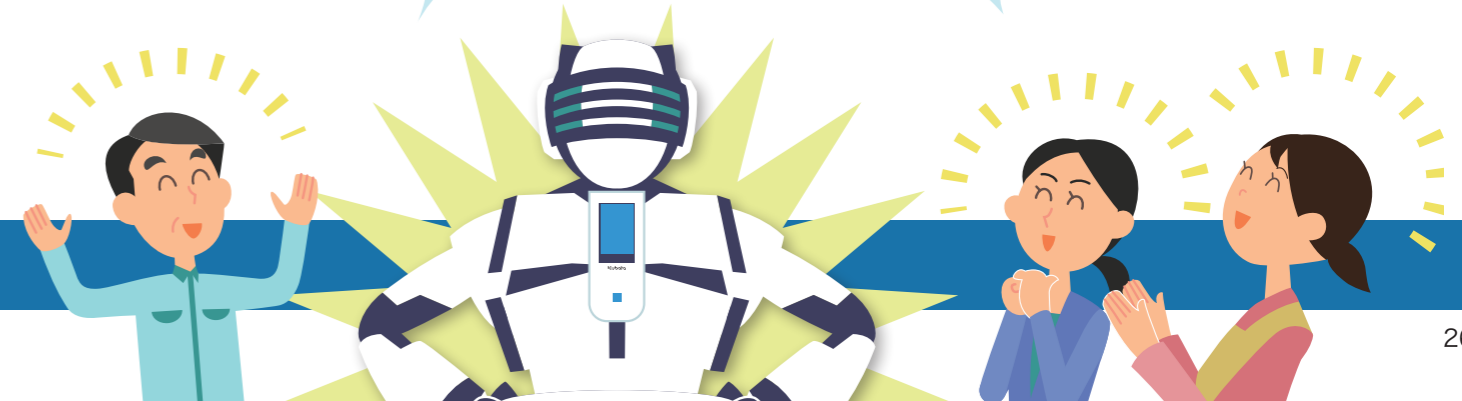


保育園保育士 Cさん

ピュアウォッシャーは、子どもたちが安心して
遊べる環境づくりにぴったり!
除菌剤のコストダウンも図れるので、
園長も大喜び。私たちも安心して
子供たちと接することができそうです!!



これからはピュアウォッシャーに任せよう!



設定方法を使いこなして
利便性アップ

便利な機能が
いろいろある
のね

その1

曜日によって運転時間を変えたいのだけれど、その場合も自動運転できるのかな？

お任せください！
ピュアウォッシャーは曜日毎に
運転スケジュールを設定可能です

設定手順



①操作画面左下の「設定」をタッチし、「スケジュール」画面を開きます。



②「運転」を選択します。
③運転したい曜日の横のチェックボックスにチェックを入れます。
④変更したい曜日の開始または終了時刻をタッチし、時刻を入力して「確定」をタッチします。

ポイント
* 機内の衛生状態を最適に保つには、1日当たりの運転時間は20h以下に設定するのがおすすめです。



⑤「洗浄」を選択すると、自動洗浄を行なう時間を任意に変更することもできます。(時刻は自動で入力されます。変更不要であれば、この設定は必要ありません。)

ポイント
* 洗浄回数は、運転時間が12h未満/日の場合1回、12h以上で2回です。
* 洗浄時にはプール臭がする場合があります。また、洗浄中は電解水の取出しが行なえません。

WEBで取扱説明動画を公開中

設定方法等、困ったら是非参照ください。

動画は下のQRコードをスキャン。またはYoutubeで「ピュアウォッシャー」と検索

※詳細な設定方法については取扱説明書を参照ください。

その2

子供たちが勝手に設定を変更できないようにしたいのだけど…

画面ロック機能をお試しください！
特別な解除方法を実行しない限り操作を制限できます

設定手順



①操作画面左下の「スケジュール」をタッチします。
②「< または >」をタッチし、「画面条件」に合わせます。
③画面状態を「ロック」にタッチします。



次回操作画面を呼出す際から画面ロックが適用されます。
*「ロック」を解除するには、画面右上を3秒間以上、長押しします。

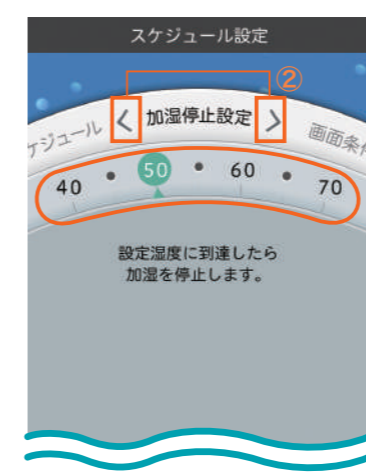
画面をタッチしても操作画面が表示されません

その3

加湿できるのはいいけど、夏場なんかは加湿されすぎるのも困るわ。

お部屋の湿度に合わせて加湿運転を自動でコントロールします！加湿上限湿度を可変できるので、お客様にぴったりの空気環境を維持できます

設定手順



①操作画面左下の「スケジュール」をタッチします。
②「< または >」をタッチし、「加湿停止設定」に合わせます。
③「加湿」を停止する湿度をタッチし、加湿上限を設定します。
* 初期設定は50%です。
* 設定できる上限値は70%です。



ポイント
* 左記設定により、湿度が上限に達した場合「除菌・加湿」が「AUTO」状態でも、加湿運転は停止します。
* 加湿運転が停止しても、ファンの運転は続きます。その場合、乾式フィルタによる空気清浄効果が得られます。

1. 導入について

- Q1** 水道につながなくても使用できますか？
A1 必ず水道への給排水の接続が必要となります。
- Q2** メンテナンスを自分たちで行なう場合、定期メンテナンスへの加入は不要でしょうか？
A2 定期メンテナンスの加入は必須となります。また、安全上の観点からもメンテナンスの実施は教育を受けた専門業者に限定させていただきます。
- Q3** 設置後に場所を移動することはできますか？
A3 移設は可能ですが、専門業者による作業が必要となります。移設の際はお求めいただいた販売店までご相談ください。
- Q4** 200㎡よりも広い空間に設置したいのですが、2台以上設置しなければなりませんか？
A4 推奨適用床面積は空気清浄や除菌の効果が得られる広さの目安です。それ以上の広さでは明らかに効果が得られなくなるというわけではありません。
- Q5** 水道工事を依頼できる工事業者がわかりません。
A5 業者をご紹介いたしますので、販売店までご相談ください。

2. 微酸性電解水について

- Q6** 微酸性電解水と次亜塩素酸水は違うものですか？
A6 微酸性電解水は次亜塩素酸水の種類です。次亜塩素酸水は生成方法や物性により様々な種類に分類され、微酸性電解水は無隔膜電解槽で電気分解によって生成された、pH5.0～6.5で、塩素濃度が10～80ppmの次亜塩素酸水がこれに該当します。(ピュアウォッシャーから生成される微酸性電解水の塩素濃度は10～30ppmです。)
- Q7** 微酸性電解水は人体に有害ではありませんか？
A7 微酸性電解水は各種機関の検証で安全性が確認されており、食品添加物や特定防除資材等にも認可されています。
- Q8** 微酸性電解水は取出してからどのくらいの期間保存できますか？
A8 微酸性電解水は時間の経過と共に除菌力が失われるため、長期保存できません。密閉容器で保管して1週間を目安に使い切ってください。
- Q9** 微酸性電解水は1日当たり何リットル取出せますか？
A9 薬液がなくなる限り何リットルでも生成可能です。

3. ピュアウォッシャーの機能について

- Q10** 24時間運転してもよいですか？
A10 可能ですが、機内の衛生状態を最適に保つには、1日当たり4時間以上運転停止時間を設けるのが理想的です。
- Q11** 除湿や冷暖房の機能はついてますか？
A11 除湿や冷暖房の機能はございません。
- Q12** 小型タイプや可動タイプはありますか？
A12 ありません。現在は水道直結タイプの1型式のみとなります。
- Q13** 微酸性電解水(または次亜塩素酸水)の空間噴霧装置とピュアウォッシャーはどう異なるのでしょうか？
A13 空間噴霧装置は機外に除菌剤のミストを放出します。ピュアウォッシャーは吹出口からミストや除菌剤を放出しません。ピュアウォッシャーは空気中の不純物を吸込んで取除くことで空間除菌を行ないます。
- Q14** 加湿運転ができる上限の湿度は70%ですが、加湿が停止した場合のデメリットはありますか？
A14 乾式フィルタによる除菌・除塵は行なわれますが、エアワッシャーによる除菌、消臭、空気清浄の機能は低下してしまいます。室内の湿度が高い場合は、エアコン等と併用することで、湿度を抑えながら加湿運転するのがおすすめです。

4. アフターサービスについて

- Q15** 導入後に継続して購入しなくてはならないものは何ですか？
A15 電解水を生成するために必要な薬液カートリッジと、定期メンテナンスの更新が必要になります。
- Q16** 修理が必要な故障の場合はどうしたらいいのでしょうか？
A16 クボタのサービス協力店が対応いたします。ピュアウォッシャーを購入いただいた販売店経由でお問合せください。
- Q17** メンテナンスに加入している期間は故障の修理も無償ですか？
A17 故障の修理はメンテナンスパックのサービスには含まれず、別途有償となります。なお、製品の品質保証期間は設置から1年間です。
- Q18** 廃棄することになった場合はどうすればいいですか？
A18 廃棄の際は販売店にご連絡願います。廃棄に当たり発生する撤去費用や廃棄費用はお客様のご負担となります。また、リース契約の場合、タイミングによってはリース契約の解約費用等が発生する場合がございます。詳細は販売店にご確認ください。

名称	ピュアウォッシャー(室内設置型)
製品型式	PW24W-(EW2:電解水取出機能あり、EWL2:電解水取出機能なし)
電源	単相100V(50/60Hz)
定格消費電力	460W(50Hz)/510W(60Hz)
周囲温度	5℃~40℃(結露無きこと)
最大加湿量	2.7kg/h(JEMA自主規格、送風量:標準 20℃・RH30%条件) *1kg=1L
送風量	急速:1,400m ³ /h 標準:1,000m ³ /h ECO:500m ³ /h
適用床面積(目安)	150~200m ² *空気清浄・除菌に関する当社基準目安
使用水量	約70L/日(消臭強度:標準) 約110L/日(強) 約150L/日(最大) *8hr運転時(除菌力:標準、送風量:標準)
配管接続口	給水、排水:R1/2(15A) *テーパネジ
給水圧力	0.1MPa以上、0.74MPa未満
給水水質	水道水(水道法に定める水質基準に適合した飲用可能な水)
運転音	55dB *送風量:標準
外形寸法	幅700mm×奥行435mm×高さ1,815mm
質量	乾燥時:130kg 運転時:150kg
除菌水	微酸性電解水
フィルタ	サランネット、乾式フィルタ
機能	<ul style="list-style-type: none"> 加湿セーブ運転(湿度70%以上で加湿オフ) 結露防止運転(室温15℃以下で加湿オフ) 除菌・消臭設定 消臭力:標準・強・最大の3段階切替え、初期設定は標準 除菌力:標準・強・最大の3段階切替え、初期設定は標準 タイマー運転(曜日毎に設定可) 自動洗浄(電解水による洗浄、標準1回/日、最大2回/日) 自動乾燥(洗浄後の機内乾燥) エラーメッセージ(タッチパネルに異常内容を表示) 扉インターロック(扉を開けると運転停止) いたずら防止(タッチパネルの操作をロック) 画面オートオフ(停止時にタッチパネルを消灯) 除菌水取出し(取出機能付き機種) LED照明(吹出部、除菌水取出口部)
標準付属品	<ul style="list-style-type: none"> 薬液カートリッジ(1L) 1個 扉鍵 2個 薬液用ボトルキャップ 1個 3P-2P変換アダプタ 1個 床固定金具 1式 クロール紙(電解水取出機能あり機種) 1式
オプション	<ul style="list-style-type: none"> 静音ボックス 風向規制板

※使用状況により、若干のプール臭がすることがあります。
 ※ピュアウォッシャーは、給水接続(水道水:水圧0.1Mpa以上)および排水接続が必要となります。
 ※転倒防止策が必要となります。
 ※製品の仕様は予告なく変更になる場合がございます。
 ※加湿オフ時は、エアウォッシャーによる除菌、消臭、空気清浄の能力が低下します。

オプション部品のご紹介

静音ボックス

本品を取付けることで作動音を低減できます。
 また、作動音の聴感に変化し、より静かに感じられます。

※標準風量時の運転音55dB(機械正面1m)
 ※本品は既設のピュアウォッシャーに後付可能です。

運転モード	作動音低減効果
eco	▲3~6dB
標準	▲3~4dB
急速	▲2~3dB

本体下部の
 吸入口のグリル
 を外して取付け
 ます。

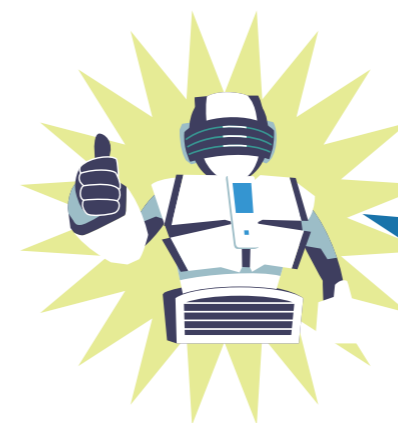
取付イメージ



風向規制板

本品を取付けることで、吹出口からの
 空気の流れを上方に規制することが
 できます。

※本品の取付角度は固定式です。
 また、取付後の取外しはできません。
 ※本品は既設のピュアウォッシャーに後付
 可能です。



風が直接当たる場合、
 寒いと感じられる際に
 便利です!



吹出口のルーバーに本品を
 接着にて取付けます。
 (取付後の角度調整不可)

取付後
 空気の吹出し方向が
 上向きに約40°~50°
 変化します。



取付前

ピュアウォッシャー側面



除菌・消臭・加湿
Pure Washer
ピュアウォッシャー

製造元：株式会社**クボタ**

販売元：株式会社**クボタ計装**

YouTube で

ピュアウォッシャーの仕組みが分かる
スペシャルムービー公開中!

ピュアウォッシャー



www.kubota.co.jp/purewasher

お問い合わせ先